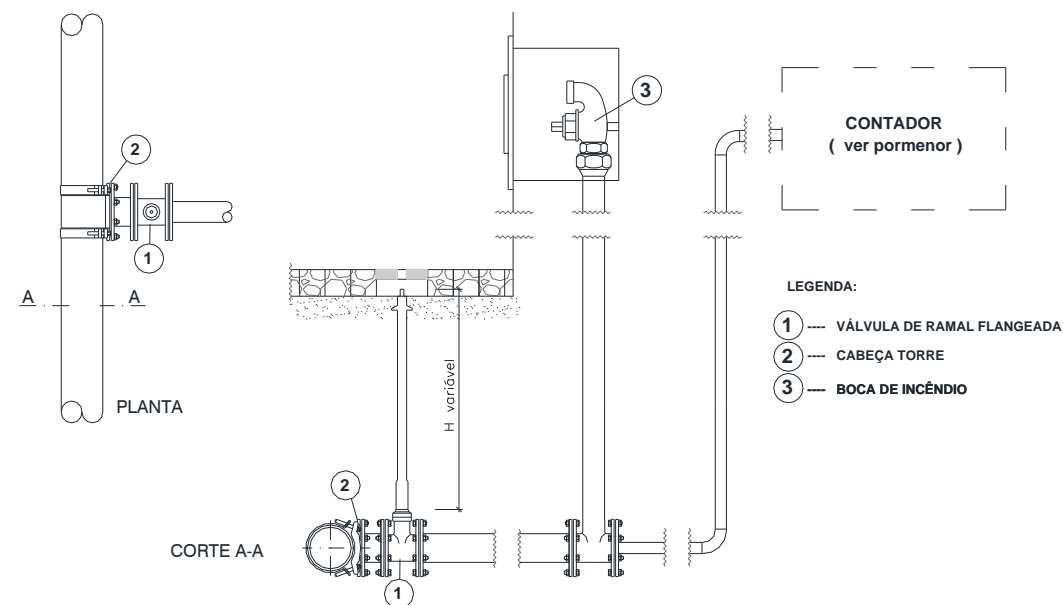
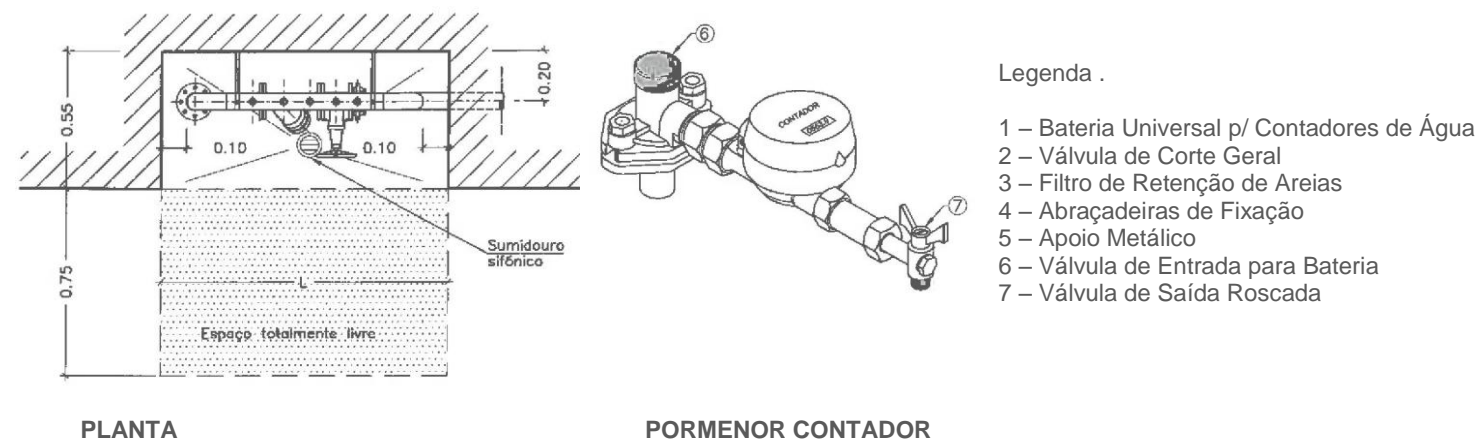


LIGAÇÃO DE RAMAIS E BOCA DE INCÊNDIO

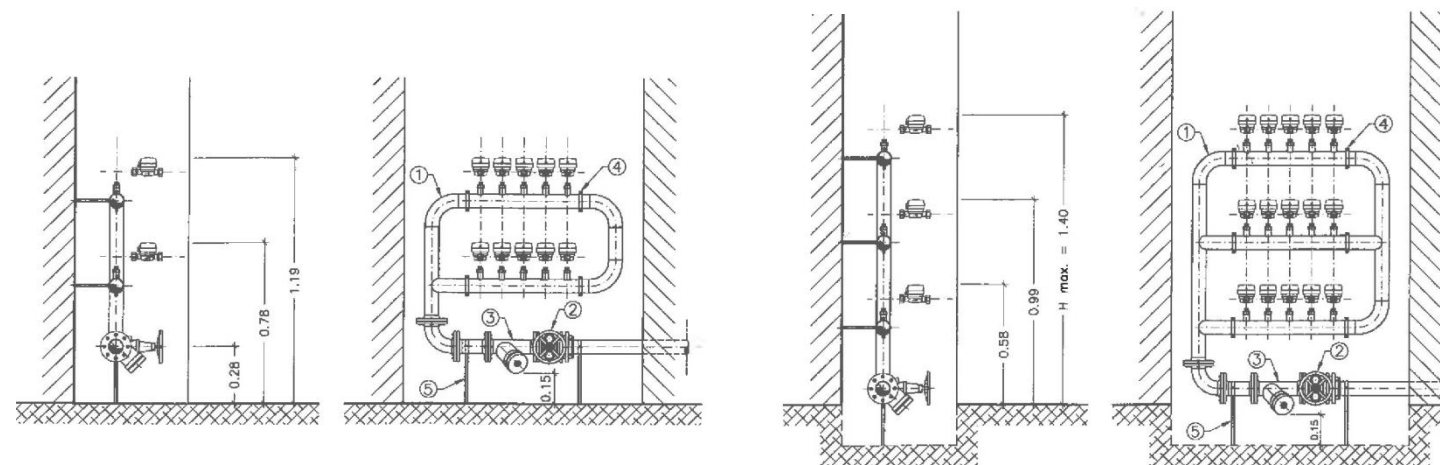


INSTALAÇÃO DE CONTADORES EM BATERIA



PLANTA

PORMENOR CONTADOR



CORTE (2 Filas)

ALÇADO (2 Filas)

CORTE (3 Filas)

ALÇADO (3 Filas)

Nº HABITAÇÕES	4	6	8	9	10	12	12	14	15	16	18	18	20	21	22	24	24	26	27	28	30	30	33	36	39	42	45
L	2 FILAS	0.6	0.91	1.03		1.15	1.27		1.39		1.51	1.63		1.75		1.87		1.99	2.11		2.23	2.33					
	3 FILAS				0.91			1.03	1.15				1.27	1.39		1.51			1.63			1.75	1.87	1.99	2.11	2.23	2.23
DIM. TUBAGEM	2"	2 1/2"																				3"					



Rua Ilha da Madeira, 2, 2674-504 LOURES
Tel.: (+351) 219 848 500; Fax.: (+351) 219 848 585; Contribuinte N° 680 009 671
e-mail: geral@simar-louresodivelas.pt; www.simar-louresodivelas.pt

PROJETO DA REDE INTERNA DE ÁGUAS

PROCESSO Nº _____ INICIAL ☐ ALTERAÇÃO ☐ LEGALIZAÇÃO ☐

PRÉDIO SITO EM _____

FREGUESIA _____

PROPRIETÁRIO _____

MORADA _____

TÉCNICO RESPONSÁVEL _____

INSCRIÇÃO NA _____ COM O Nº _____

ELEMENTOS OBRIGATÓRIOS NA APRESENTAÇÃO DO PROCESSO

- ☐ TERMO RESPONSABILIDADE DO TÉCNICO AUTOR DO PROJETO
- ☐ DECLARAÇÃO DE HABILITAÇÃO DE ELABORAÇÃO DE PROJETOS
- ☐ PLANTA DE LOCALIZAÇÃO COM CADASTRO DAS REDES MUNICIPAIS (PEDIDA AOS S.I.M.A.R. ATRAVÉS DO EMAIL: geral@simar-louresodivelas.pt)
- ☐ MEMÓRIA DESCRITIVA E JUSTIFICATIVA
- ☐ PLANTA DE IMPLANTAÇÃO DO EDIFÍCIO A CONSTRUIR
- ☐ PLANTA DE TODOS OS PISOS À ESCALA 1/100 COM TRAÇADO DA REDE
- ☐ CORTE ESQUEMÁTICO E/OU PERSPETIVA ISOMÉTRICA DA REDE
- ☐ OUTROS ELEMENTOS NECESSÁRIOS À BOA INTERPRETAÇÃO DO PROJETO (Ex. CÁLCULO DE GRUPO ELEVATÓRIO, CATÁLOGOS...)

TODOS OS ELEMENTOS SÃO ENTREGUES EM TRIPLICADO

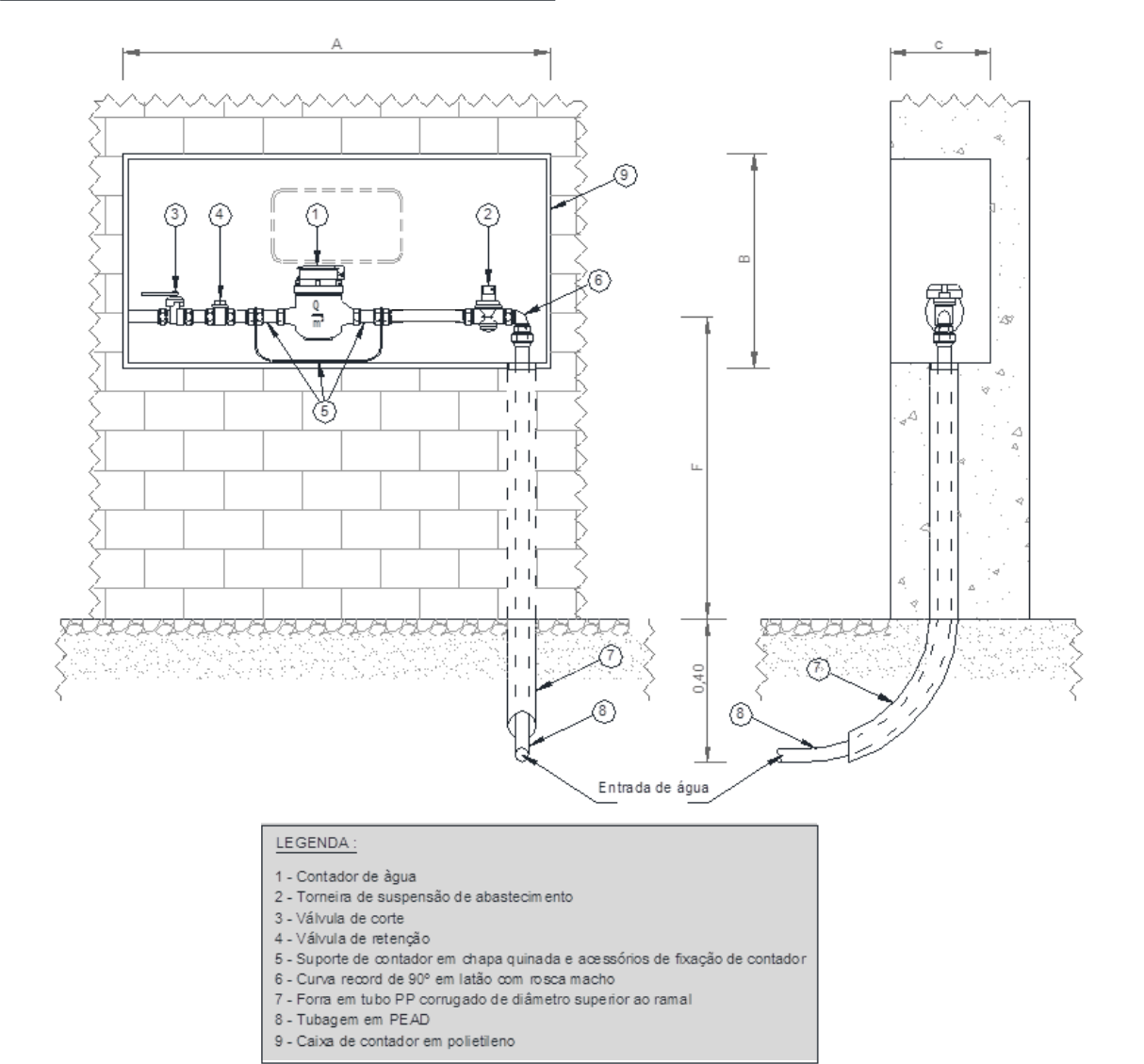
ELEMENTOS GERAIS			
A PREENCHER PELO REQUERENTE	Nº DE PISOS ____ N° FRAÇÕES____ N° DE FOGOS ____		
	COTA, EM RELAÇÃO À SOLEIRA, DO ÚLTIMO DISPOSITIVO ____m		
	DN RAMAL DE LIGAÇÃO __ ____ mm		
	MATERIAL_____ PRESSÃO NECESSÁRIA_____ kPa		
	DN DA COLUNA PRINCIPAL _____mm MATERIAL _____		
	Nº DE CONTADORES ____ TIPO DE FOGOS * _____		
	* - HABITAÇÃO. LOJA OU OFICINA (nestes últimos indicar a natureza dos mesmos)		

DIMENSÕES DAS CAIXAS

Designação	Contadores - Dimensões mínimas (mm)			
	DN 15	DN 20	DN 25	DN 30
A	0,50	0,60	0,70	0,90
B	0,40	0,40	0,40	0,40
C	0,20	0,20	0,25	0,30
D	Definido pelo suporte normalizado			
E	0,30			
F	0,30 a 1,20			

DIMENSÕES ENTRE UNIÕES

Designação	Contadores			
	DN 15	DN 20	DN 25	DN 30
J Medida entre uniões (mm)	185/190	200	280	280
Uniões (em polegadas)	3/4"	1"	1"1/4	1"1/2



Fogo	Piso nº								
FRAÇÃO A	Caudal de Cálculo (l/h)								
	DN Contador (mm)*								
FRAÇÃO B	Caudal de Cálculo (l/h)								
	DN Contador (mm)*								
FRAÇÃO C	Caudal de Cálculo (l/h)								
	DN Contador (mm)*								
FRAÇÃO D	Caudal de Cálculo (l/h)								
	DN Contador (mm)*								
.....	Caudal de Cálculo (l/h)								
	DN Contador (mm)*								
.....	Caudal de Cálculo (l/h)								
	DN Contador (mm)*								

*) Diâmetro Nominal, a preencher pelo Técnico dos S.I.M.A.R.:

CONDIÇÕES GERAIS
<ul style="list-style-type: none">A MONTANTE DOS DISPOSITIVOS DAS COZINHAS E CASAS DE BANHO DEVERÁ SER COLOCADA UMA VÁLVULA DE SEGURANÇA POR FORMA A ISOLAR CADA INSTALAÇÃO SANITÁRIA DA RESTANTE REDE;OS CONTADORES SERÃO COLOCADOS EM:<ul style="list-style-type: none">EDIFÍCIOS: EM ZONA COMUM À ENTRADA DO EDIFÍCIOVIVENDAS ISOLADAS: NO MURO DE VEDAÇÃOLOJAS: À ENTRADA, O MAIS PERTO POSSÍVEL DA PORTAO PROJETISTA DEVERÁ TER EM ATENÇÃO QUE OS DIÂMETROS DOS RAMAIS DE LIGAÇÃO A EXECUTAR POR ESTES S.I.M.A.R, SÃO DE 50, 63, 90 E 110 MM.TODO O SISTEMA DE ÁGUA POTÁVEL É INDEPENDENTE DE QUALQUER OUTRO SISTEMAAS TUBAGENS NÃO PODEM SER INSTALADAS EM PAVIMENTOS, SALVO SE ALOJADAS EM CALEIRAS VISITÁVEIS, NEM ATRAVESSAR CHAMINÉS OU TUBAGEM DE ESGOTONA ELABORAÇÃO DO PROJETO DEVERÁ SER CONSIDERADA A LEGISLAÇÃO EM VIGOR, ASSIM COMO O REGULAMENTO MUNICIPAL DO SERVIÇO DE ABASTECIMENTO DE ÁGUA, AS NORMAS PORTUGUESASO TÉCNICO RESPONSÁVEL DEVE COMUNICAR, POR ESCRITO, O INÍCIO E FIM DOS TRABALHOS COM A ANTECEDÊNCIA DE 3 DIAS ÚTEISAS REDES PREDIAIS DE ÁGUAS NÃO PODEM SER ALTERADAS SEM TER SIDO APROVADO NOVO PROJETO COM AS ALTERAÇÕESNO CASO DE O TÉCNICO PRECONIZAR OPERAÇÕES OU PROCESSOS DIFERENTES DOS HABITUAIS, OS MESMOS DEVERÃO SER CONVENIENTEMENTE FUNDAMENTADOSAOS S.I.M.A.R. RESERVA-SE O DIREITO DE NÃO VIR A ACEITAR, NO TODO OU EM PARTE, O ESTUDO APRESENTADOOS S.I.M.A.R. TAMBÉM PODERÃO VIR A PRECONIZAR A INSTALAÇÃO DE SOLUÇÕES TÉCNICAS ESPECIAIS NO CASO DE OCUPAÇÕES COM CARACTERISTICAS CONSIDERADÁS ESPECIAISAS DECISÕES SERÃO SEMPRE SUPORTADAS POR PARECER DOS S.I.M.A.R, DEVIDAMENTE FUNDAMENTADO