

INSTRUMENTO DE MEDIÇÃO DE GRANDES DIÂMETROS



Rua Ilha da Madeira, 2, 2674-504 LOURES
Tel.: (+351) 219 848 500; Fax.: (+351) 219 848 585; Contribuinte N° 680 009 671
e-mail: geral@simar-louresodivelas.pt; www.simar-louresodivelas.pt

PROJETO DA REDE INTERNA DE ÁGUAS
(CONTADORES DE CALIBRE ≥ DN 50)

PROCESSO Nº _____ INICIAL ☐ ALTERAÇÃO ☐ LEGALIZAÇÃO ☐

PRÉDIO SITO EM _____

FREGUESIA _____

PROPRIETÁRIO _____

MORADA _____

TÉCNICO RESPONSÁVEL _____

INSCRIÇÃO NA _____ COM O Nº _____

ELEMENTOS OBRIGATÓRIOS NA APRESENTAÇÃO DO PROCESSO

☐ TERMO RESPONSABILIDADE DO TÉCNICO AUTOR DO PROJETO

☐ DECLARAÇÃO DE HABILITAÇÃO DE ELABORAÇÃO DE PROJETOS

☐ PLANTA DE LOCALIZAÇÃO COM CADASTRO DAS REDES MUNICIPAIS (PEDIDA AOS S.I.M.A.R. ATRAVÉS DO EMAIL: geral@simar-louresodivelas.pt)

☐ MEMÓRIA DESCRITIVA E JUSTIFICATIVA

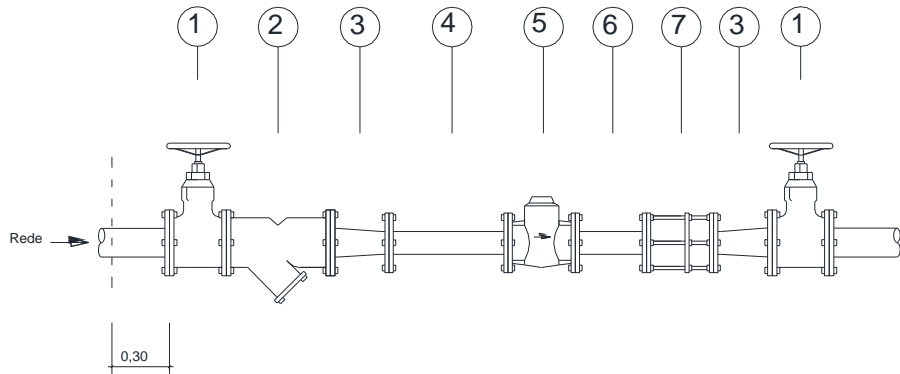
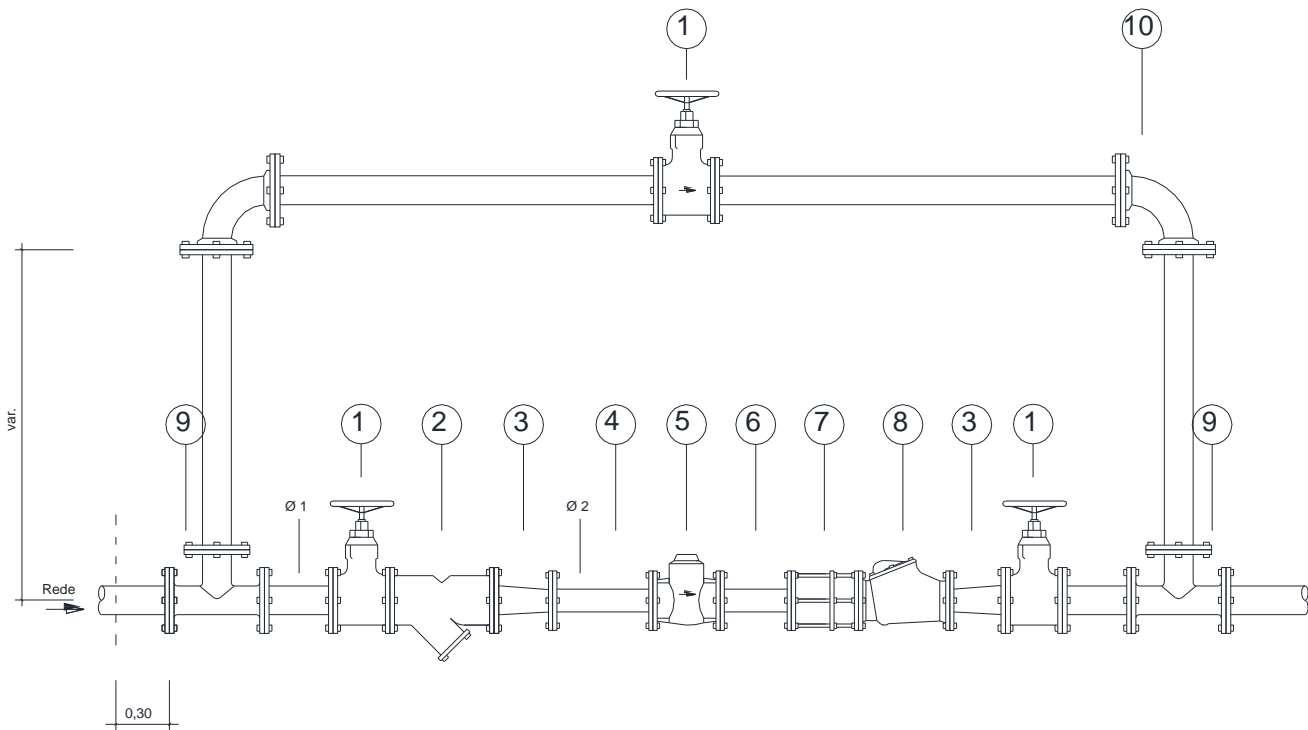
☐ PLANTA DE IMPLANTAÇÃO DO EDIFÍCIO A CONSTRUIR

☐ PLANTA DE TODOS OS PISOS À ESCALA 1/100 COM TRAÇADO DA REDE

☐ CORTE ESQUEMÁTICO E/OU PERSPETIVA ISOMÉTRICA DA REDE

☐ OUTROS ELEMENTOS NECESSÁRIOS À BOA INTERPRETAÇÃO DO PROJETO (Ex. CÁLCULO DE GRUPO ELEVATÓRIO, CATÁLOGOS...)

TODOS OS ELEMENTOS SÃO ENTREGUES EM TRIPLICADO



- 1

— Válvula de sectionamento de cunha flangeada, montada entre flanges (selada)
- 2

— Filtro de cartucho flangeado.
- 3

— Cone de redução flangeado (se Ø 1 > Ø 2)
- 4

— Troço recto a montante do contador
- 5

— Contador
- 6

— Troço recto a jusante do contador
- 7

— Junta de desmontagem
- 8

— Válvula de retenção
- 9

— Tê flangeado
- 10

— Curva a 90º flangeada

Distância entre Flanges 5	
DN 50 mm	200 mm
DN 80 mm	225 mm
DN 100 mm	250 mm

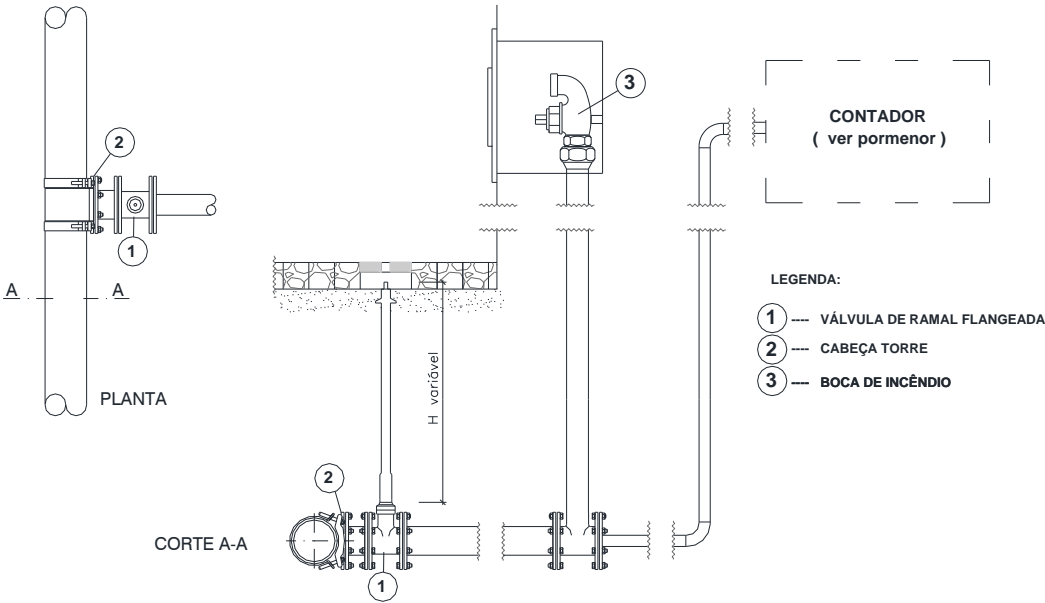
	Troço Reto localizado a	
	A Montante 4	A Jusante 6
Eletromagnéticos	5 DN	3 DN
Ultrasónicos	10 DN	5 DN

ELEMENTOS GERAIS		
A PREENCHER PELO REQUERENTE	Nº DE PISOS ____ Nº FRAÇÕES ____ Nº DE FOGOS ____	
	COTA, EM RELAÇÃO À SOLEIRA, DO ÚLTIMO DISPOSITIVO ____m	
	DN RAMAL DE LIGAÇÃO ____ mm	
	MATERIAL _____	PRESSÃO NECESSÁRIA _____ kPa
	DN DA COLUNA PRINCIPAL ____mm MATERIAL _____	
	Nº DE CONTADORES ____ TIPO DE FOGOS * _____	
	* - HABITAÇÃO. LOJA OU OFICINA (nestes últimos indicar a natureza dos mesmos)	

	Fogos					
	Fração A	Fração B	Fração C	Fração D	_____	_____
Caudal de Cálculo (l/h)						
Dn Contador (mm)*						

*) Diâmetro Nominal, a preencher pelo Técnico dos S.I.M.A.R.:

LIGAÇÃO DE RAMAIS E BOCA DE INCENDIO



CONDIÇÕES GERAIS	
<div><div><div>A MONTANTE DOS DISPOSITIVOS DAS COZINHAS E CASAS DE BANHO DEVERÁ SER COLOCADA UMA VÁLVULA DE SEGURANÇA POR FORMA A ISOLAR CADA INSTALAÇÃO SANITÁRIA DA RESTANTE REDE;</div><div>OS CONTADORES SERÃO COLOCADOS EM:<div><div>EDIFÍCIOS:EM ZONA COMUM À ENTRADA DO EDIFÍCIO</div><div>VIVENDAS ISOLADAS:NO MURO DE VEDAÇÃO</div><div>LOJAS:À ENTRADA, O MAIS PERTO POSSÍVEL DA PORTA</div></div></div><div>TODO O SISTEMA DE ÁGUA POTÁVEL É INDEPENDENTE DE QUALQUER OUTRO SISTEMA</div><div>AS TUBAGENS NÃO PODEM SER INSTALADAS EM PAVIMENTOS, SALVO SE ALOJADAS EM CALEIRAS VISITÁVEIS, NEM ATRAVESSAR CHAMINÉS OU TUBAGEM DE ESGOTO</div><div>NA ELABORAÇÃO DO PROJETO DEVERÁ SER CONSIDERADA A LEGISLAÇÃO EM VIGOR, ASSIM COMO O REGULAMENTO MUNICIPAL DO SERVIÇO DE ABASTECIMENTO DE ÁGUA, AS NORMAS PORTUGUESAS</div><div>O TÉCNICO RESPONSÁVEL DEVE COMUNICAR, POR ESCRITO, O INÍCIO E FIM DOS TRABALHOS COM A ANTECEDÊNCIA DE 3 DIAS ÚTEIS</div><div>AS REDES PREDIAIS DE ÁGUAS NÃO PODEM SER ALTERADAS SEM TER SIDO APROVADO NOVO PROJETO COM AS ALTERAÇÕES</div><div>NO CASO DE O TÉCNICO PRECONIZAR OPERAÇÕES OU PROCESSOS DIFERENTES DOS HABITUAIS, OS MESMOS DEVERÃO SER CONVENIENTEMENTE FUNDAMENTADOS</div><div>AOS S.I.M.A.R. RESERVA-SE O DIREITO DE NÃO VIR A ACEITAR, NO TODO OU EM PARTE, O ESTUDO APRESENTADO</div><div>OS S.I.M.A.R. TAMBÉM PODERÃO VIR A PRECONIZAR A INSTALAÇÃO DE SOLUÇÕES TECNICAS ESPECIAIS NO CASO DE OCUPAÇÕES COM CARACTERISTICAS CONSIDERADAS ESPECIAIS</div><div>AS DECISÕES SERÃO SEMPRE SUPORTADAS POR PARECER DOS S.I.M.A.R, DEVIDAMENTE FUNDAMENTADO</div></div></div>	